

O diagrama ilustra a configuração de uma rede de abastecimento de água. No topo, há dois reservatórios (R1 e R2) representados por círculos azuis com uma 'X' amarela no centro. Cada reservatório possui uma seta verde apontando para cima, indicando a direção do fluxo de água. Abaixo de cada reservatório, há uma lista de conexões:

- Reservatório R1:**
 - TUB. QUE DESCE
 - X - NOME DA COLUNA
 - Y - DIÂMETRO
 - AF - COLUNA DE ÁGUA FRIA
- Reservatório R2:**
 - TUB. QUE SOBE
 - X - NOME DA COLUNA
 - Y - DIÂMETRO
 - AL - COLUNA DE ALIMENTAÇÃO

Abaixo dos reservatórios, há uma seção intitulada **RESERVATÓRIOS** com o exemplo: **R1- RESERVATÓRIO EM POLIETILENO COM TAMPA - V:750 L**.

Seguindo para baixo, há uma seção intitulada **TUBULAÇÕES** com uma legenda:

- X - Y X - DIÂMETRO - Y - COMPRIMENTO (m)
- ALIMENTAÇÃO EMBUTIDA E/OU CIMA DO FORRO;
- TUBULAÇÃO ENTERRADA;

Abaixo das tubulações, há uma seção intitulada **REGISTROS/VÁLVULAS** com dois ícones de registro/válvula:

- HIDRÔMETRO:**
- REGISTRO DE GAVETA - ALTURAS E DIÂMETROS INDICADOS**
- VÁLVULA DE DESCARGA - ALTURAS E DIÂMETROS INDICADOS**

Na seção seguinte, intitulada **APARELHOS DE UTILIZAÇÃO**, há dois exemplos:

- LV - LAVATÓRIO - H. 0,60 m**
- VS - BACIA SANITÁRIA - H. 0,30 m**

Abaixo dos aparelhos, há uma seção intitulada **OBSERVAÇÃO** com o seguinte texto:

COTAS E CENTÍMETROS APRESENTADOS NOS CORTES ESTÃO EM CENTÍMETROS.

NOTAS:

- Este projeto foi elaborado levando em consideração a existência de uma rede de abastecimento d'água com condutas de vazão e pressão que supram a necessidade para a alimentação do reservatório.
- Toda tubulação é indicada com diâmetro em milímetros e comprimento em metros.

Technical drawing of a drainage assembly (DET. TAMPA METÁLICA) showing top, side, and detail views with dimensions and labels.

Top View Dimensions:

- Overall width: 0.60
- Overall height: 0.80
- Inner square opening: 0.40
- Offset from inner square to outer edge: 0.10

Side View Dimensions:

- Overall height: 0.60
- Height of the metal plate (TAMPA METÁLICA): 0.10
- Height of the tile (PAREDE DE TIJLOS): 0.40
- Height of the concrete base (LASTRO DE CONCRETO): 0.10
- Height of the bedding (BRITA N°2): 0.10

Detail View (DET. TAMPA METÁLICA) Dimensions:

- Overall width: 0.65
- Overall height: 0.45
- Inner square opening: 0.45

Labels and Components:

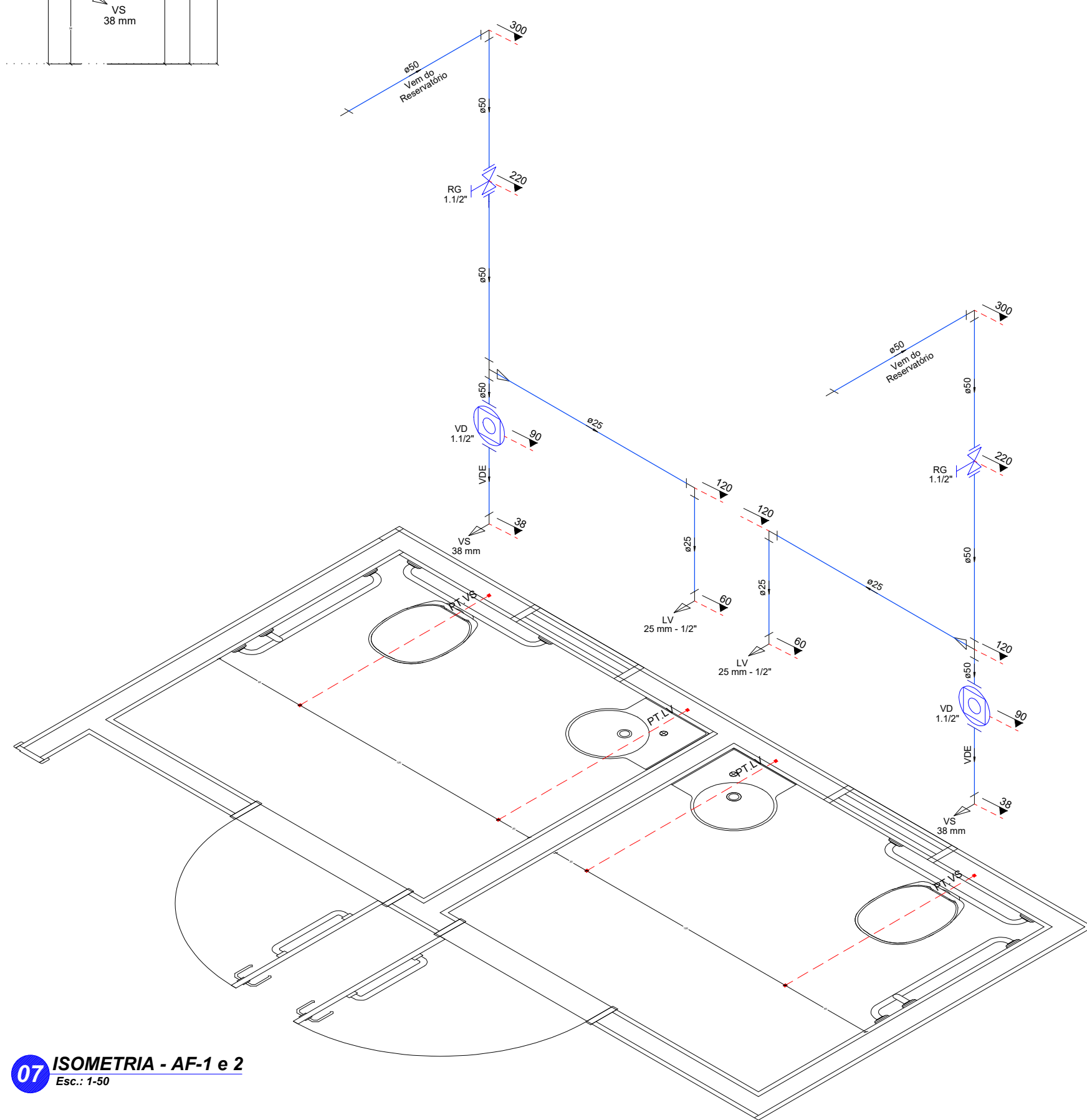
- TAMPA ARTICULADA (Articulated Cover)
- HIDRÔMETRO 3/4" (3/4" Water Gauge)
- TAMPA METÁLICA (Metal Plate)
- PAREDE DE TIJLOS (Tile Wall)
- REGISTRO DE GAVETA 3/4" (3/4" Cabinet Register)
- LASTRO DE CONCRETO (Concrete Base)
- BRITA N°2 (No. 2 Bedding)
- DRENO Ø5cm (5cm Drain)

Caixa D'água em Polietileno
V. 750 l

Corte B-B

(A) Adaptador PVC soldável com flanges e anel para caixa d'água - 50 mm;
(B) Registro de Esfera em PVC Soldável - DN 50 mm;
(C) Tubo de PVC rígido soldável marrom - DN 50 mm;

07 ISOMETRIA - AF-1 e 2




ASSOCIAÇÃO MATO-GROSSENSE DOS MUNICÍPIOS
COORDENAÇÃO TÉCNICA E DE PROJETOS
 SITE: www.amm.org.br
 E-MAIL: centraldeprojetosamm@gmail.com
ADM. NEURILAN FRAGA


 INSTITUTO ASSISTENCIAL DE DESENVOLVIMENTO

HID

FOLHA Nº

01
/ 02